

BRANCHE PROFESSIONNELLE DU GOLF

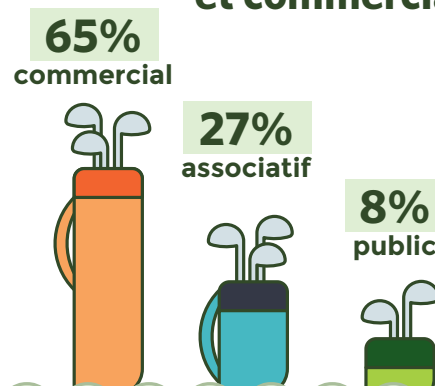
Emploi et formation



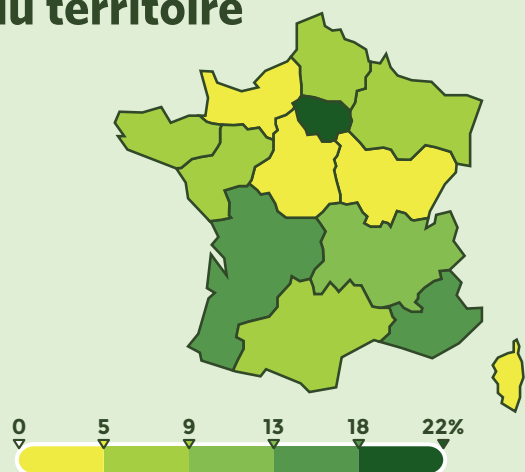
Une branche composée de
523 établissements, dont
une majorité de petites
structures...



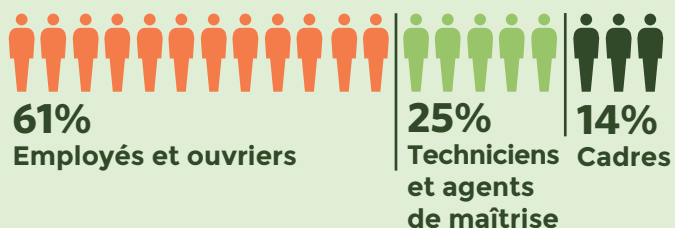
... dans laquelle coexistent
secteurs associatif
et commercial



5 200 salariés répartis
sur l'ensemble
du territoire



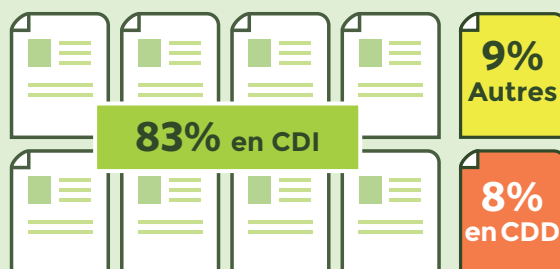
Un secteur ouvert à tous les
niveaux de qualification



Des emplois stables
et à temps complet

Répartition des salariés
par type de contrat
et par temps de travail

Contrats aidés,
apprentissage
ou à l'acte



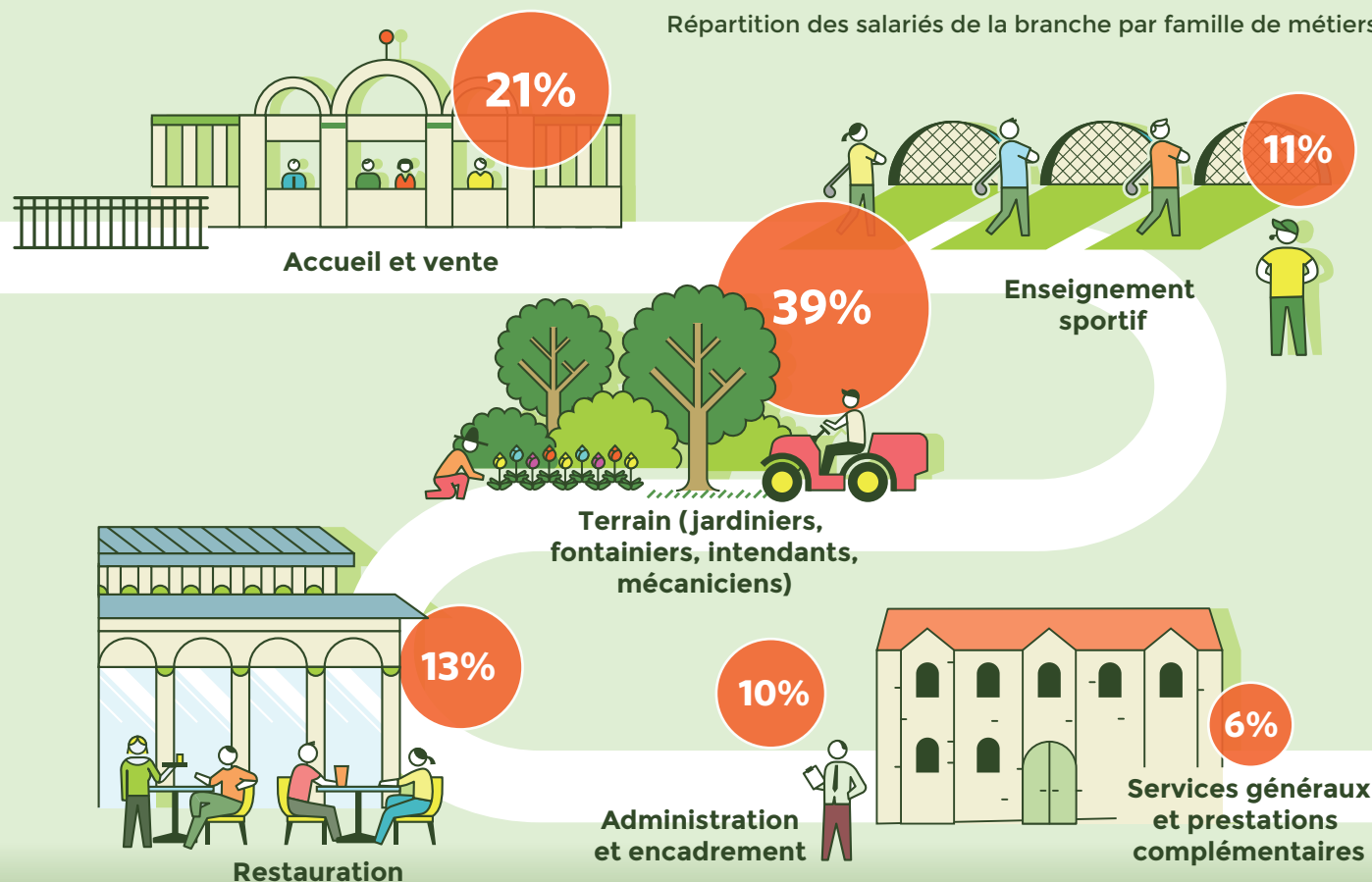
Le recours au CDD vient compléter
les effectifs lors des hausses
temporaires d'activité, surtout l'été.



83%
des salariés
sont à temps
complet

Le terrain au cœur des métiers de la branche

Répartition des salariés de la branche par famille de métiers



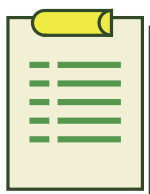
Des opportunités d'emploi pour certains métiers

Top 3 des métiers en tension



Des actions de formation récurrentes

Près de **1 150** actions de formation réalisées en 2018



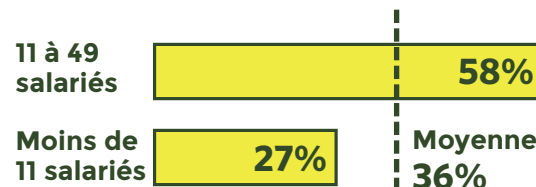
Des métiers accessibles en alternance

Top 5 des diplômes les plus courants en alternance

- Brevet Professionnel JEPS d'éducateur sportif mention golf
- Certificat de spécialisation de jardinier de golf
- Certification d'intendant de terrain de golf
- BTS Management des unités commerciales
- BTS Tourisme

Part des structures ayant embauché un alternant au cours des trois dernières années

Etablissements de :



Source : Rapport de la branche professionnelle du Golf, Octobre 2019